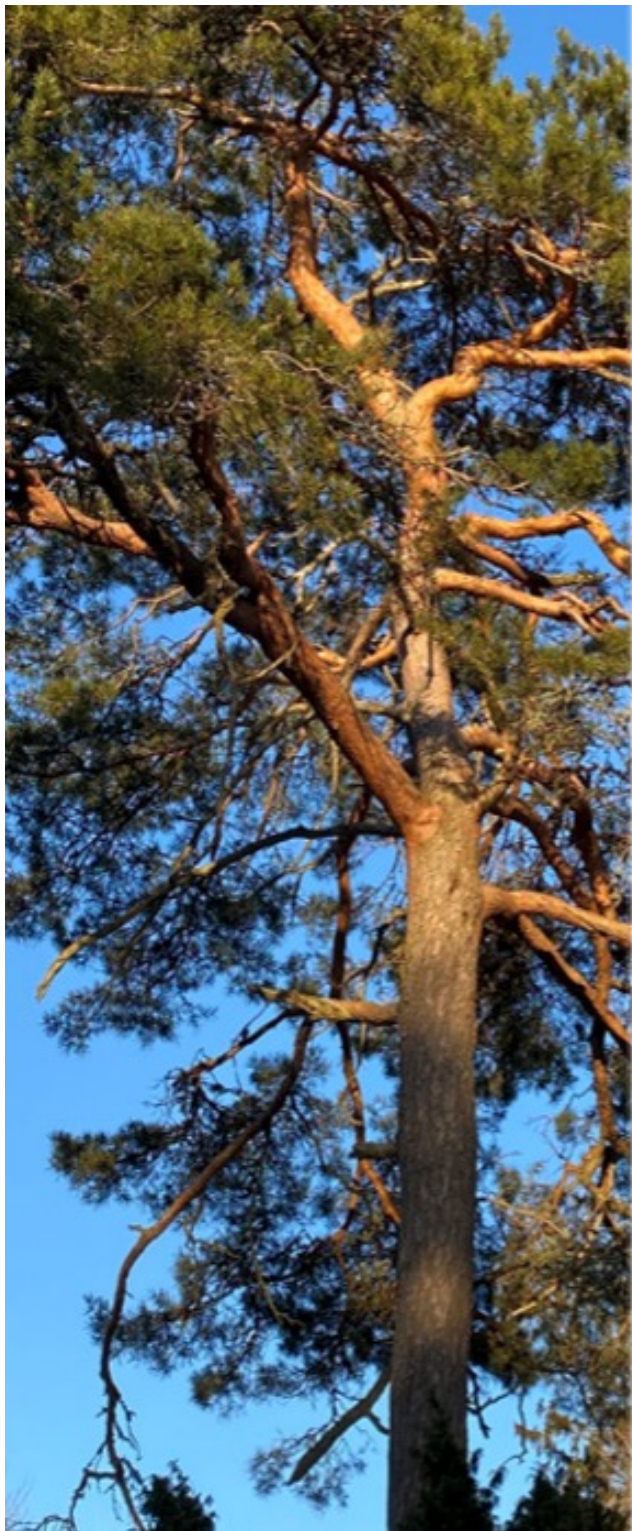


# Kempeleen Senioritalon luonnossuunnitelmien hyväksyttäminen kunnanhallituksella



a | t

**synkronitalo**  
SINULLESUUNNITeltu

*“ museon sydämestä ”*  
17.1.2025

Havainnekuvia



a | t

**synkronitalo**  
SINULLESUUNNITeltu

“ *museon sydäimestä* ”  
17.1.2025

# Havainnekuvia



“ *museon sydämestä* ”  
17.1.2025

Havainnekuvia



a | t

synkronitalo  
SINULLESUUNNITELTU



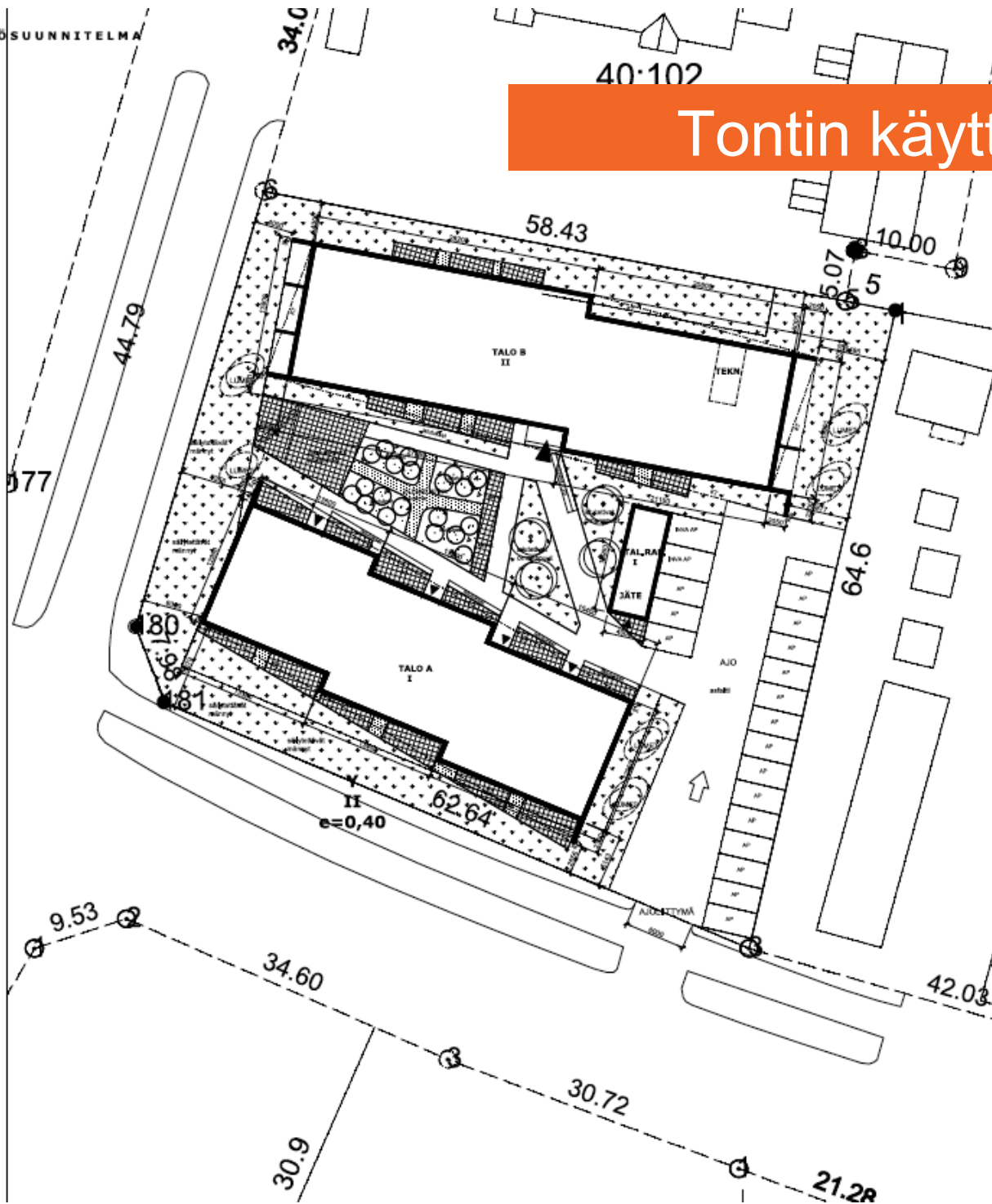
“museon sydämestä”  
17.1.2025

# Havainnekuvia

# Havainnekuvia



# Tontin käyttösuunnitelma luonnos



**PIIRUSTUSMERKINNÄT**



**KERROSALA**

SUUNNETTU KERROSALA 1900 KEM<sup>2</sup>

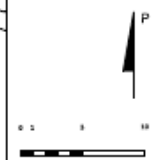
SUUNNETUT AUTOPAIKAT 20ap, joista 2 kpl inva ap  
yht. 20 kpl

**KANNETTYT**

2016-02-27 11:00  
2016-02-27 11:00  
2016-02-27 11:00

KÄYTTÖSUUNNITELMA EI VASTAA TOIVITTUA KÄYTTÖÄ, SUUNNITELMA EI VASTAA TOIVITTUA MAAILMALLA, TÄMÄN SUUNNITELMAN KÄYTTÖÖN OSAVASTUUS ON KÄYTTÖSUUNNITELMAN KÄYTTÄJÄN OSAVASTUUS. SUUNNITELMAN KÄYTTÖÖN OSAVASTUUS ON KÄYTTÖSUUNNITELMAN KÄYTTÄJÄN OSAVASTUUS. SUUNNITELMAN KÄYTTÖÖN OSAVASTUUS ON KÄYTTÖSUUNNITELMAN KÄYTTÄJÄN OSAVASTUUS.

- 34 huoneistoa
- Yksiöitä ja kaksioita
- Yhteistila
- Harrastetila
- Varastoja
- Yhteissauna
- Terrasseja ja parvekkeita



Projekti	1021	2	1021
Ohje	1021	2	1021
Uudelleen			
MUSEON SYDÄMISTÄ	KÄYTTÖSUUNNITELMA	1021	
KOKO: 20	ARK		
3040 KEMPELE			
arkkitehti   takkunen			
Taru Takkanen, arkkitehti	04.11.2016	Milla Takkanen, arkkitehti	04.11.2016

# Pohjapiirros Talo A

30.4.2025

## asuntojakauma

### Talo A + Talo B

1H+K	13 kpl
2H+K	21 kpl
yht.	34 kpl



TALO A

a | t



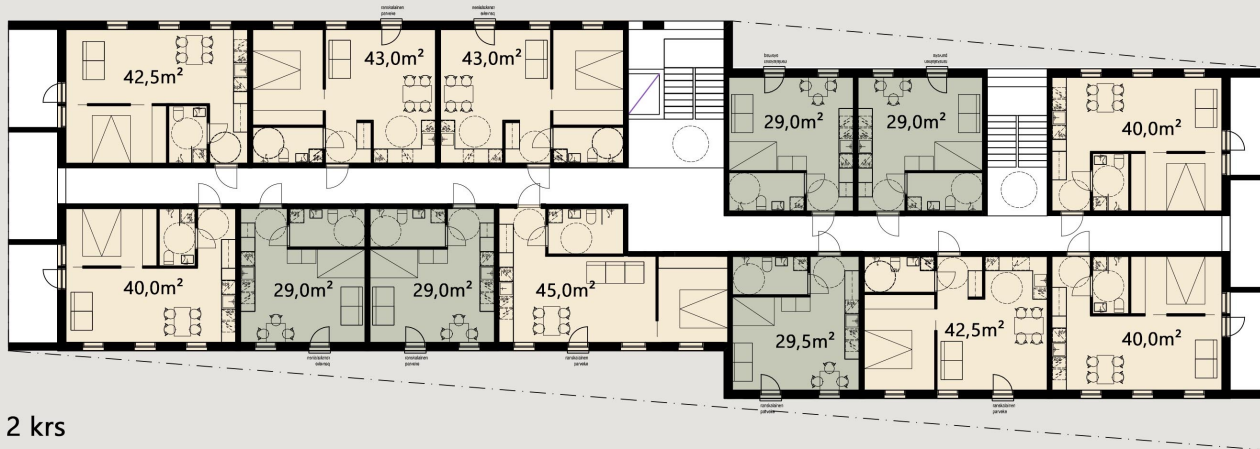
# Pohjapiirrokset Talo B

30.4.2025

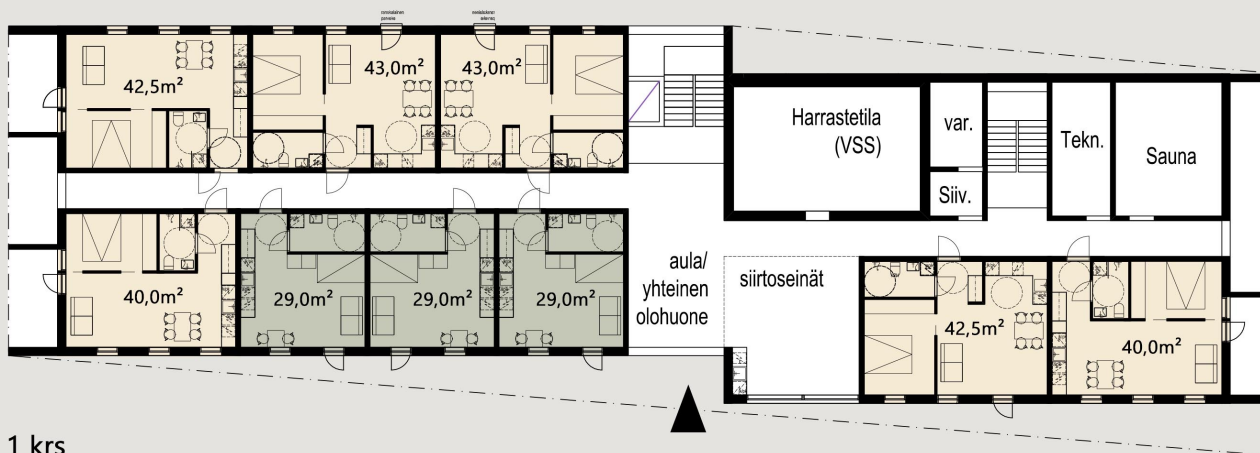
## asuntojakauma

### Talo A + Talo B

1H+K	13 kpl
2H+K	21 kpl
yht.	34 kpl



2 krs



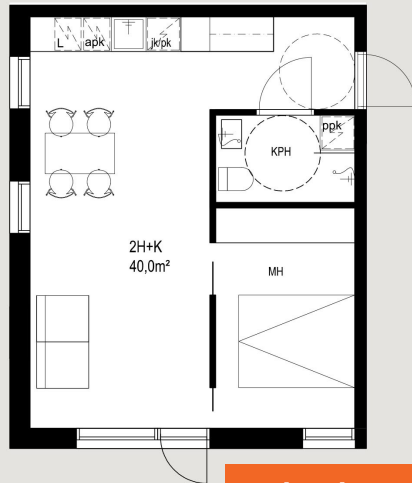
1 krs

TALO B

# Asuntotyypit, Talo A

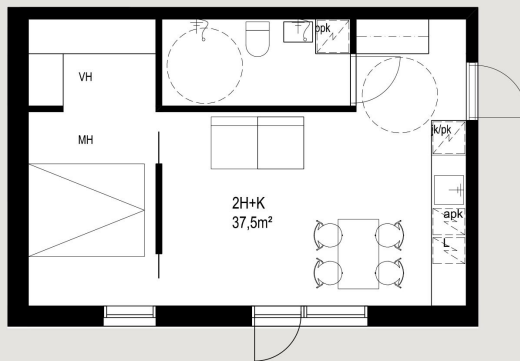
“ museon sydäimestä ”

30.4.2025

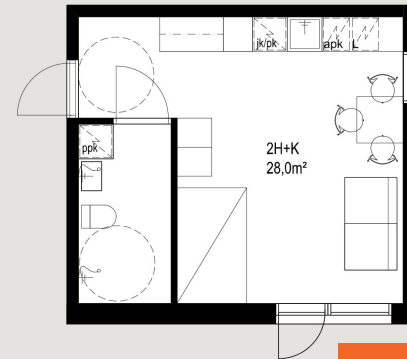


6 KPL

2h+k 40m<sup>2</sup>



1 KPL



5 KPL

1h+k 28m<sup>2</sup>

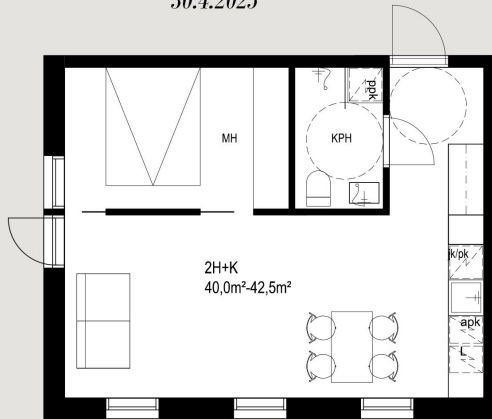
- Omat kylpyhuoneet ja keittiöt
- Näkymiä ulos ja pihalle
- Tilaa apuvälineille
- Tilaa ystäville

ASUNTOTYYBIT TALO A

# Asuntotyypit, Talo B

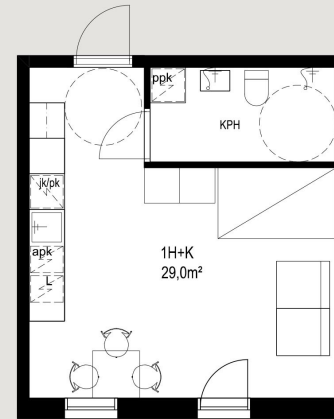
“ museon sydäimestä ”

30.4.2025



7 KPL

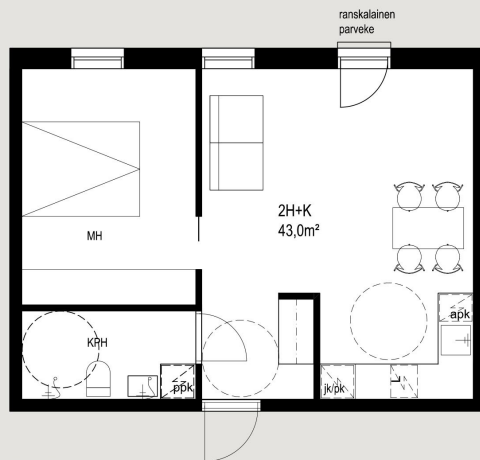
2h+k 40/43 m<sup>2</sup>



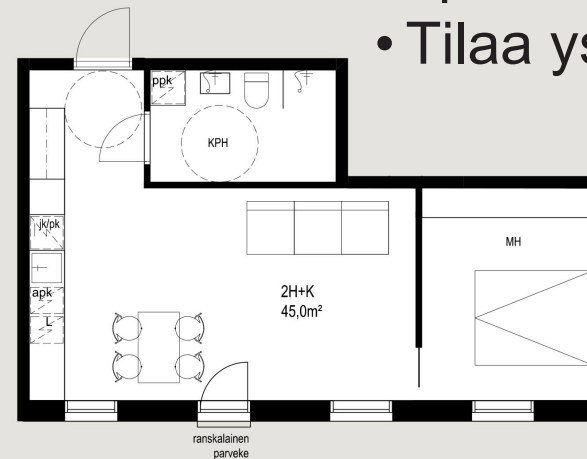
8 KPL

1h+k 29 m<sup>2</sup>

- Omat kylpyhuoneet ja keittiöt
- Näkymiä ulos ja pihalle
- Tilaa apuvälineille
- Tilaa ystäville



6 KPL



1 KPL

ASUNTOTYYPIT TALO B

# Sisänäkymiä 1



# Sisänäkymiä 2





## Synkronin senioritalo

- Yksiöitä ja kaksioita
- 34 huoneistoa
- Vuokrattavia ja myytäviä Seniorikoteja
- Terasseja ja parvekkeita
- Saunasta vilvoitteluterassille
- +65v senioreille
- Yhteinen olohuone
- Yhteisöllistä asumista
- Yksilöllisiä palveluita tilattavissa
- Esteettömyysteknologioita
- Kunnan elinvoimaa tukeva, näyttävä hanke

# Arkkitehtuuri

- AA luokan arkkitehti
- Kempeleen kunta tarvitsee arvostetun katukuvan
- Arvokkaan museon läheisyys, hirttä sisääntuloon.
- Sisustuksessa puuta, maisemaseiniä, rakennusperintöä, kodinomaista ja toimivaa.
- Parvekkeet
- Suojaisa yksityinen piha, istutettavia puita (viihtyisyys/hiilinielu)
- Säilytettävät puut
- Ekologinen puurakenteinen, puuverhoiltuja, sulautuvat hyvin museon viereen.



a | t



**synkronitalo**  
SINULLESUUNNITELTU

**Yhteystiedot ja lisätietoja**

Mikko Ahola, toimitusjohtaja

[mikko.ahola@synkroni.fi](mailto:mikko.ahola@synkroni.fi)

+358 50 555 4460